

ИНСТРУКЦИЯ

BMS060132

Бампер силовой передний BMS PRO-Line для Toyota Тундра 2022-2023



Благодарим Вас за выбор продукции BMS Engineering!
Будем рады Вашим отзывам о продукции и обслуживании:



оставить отзыв
на 2ГИС



оставить отзыв
на Яндекс.Картах



оставить отзыв
на Яндекс.Маркете

Поз.	Наименование	Кол-во
1	Бампер передний	1
2	Крепление парктроника 1,5мм	2
3	Крепление парктроника 2мм	2
4	Прошина под лебедку	2
5	Комплект крепежа	1





Обрезка по ребру с отступом в 10 мм.



Ровная линии в горизонт.



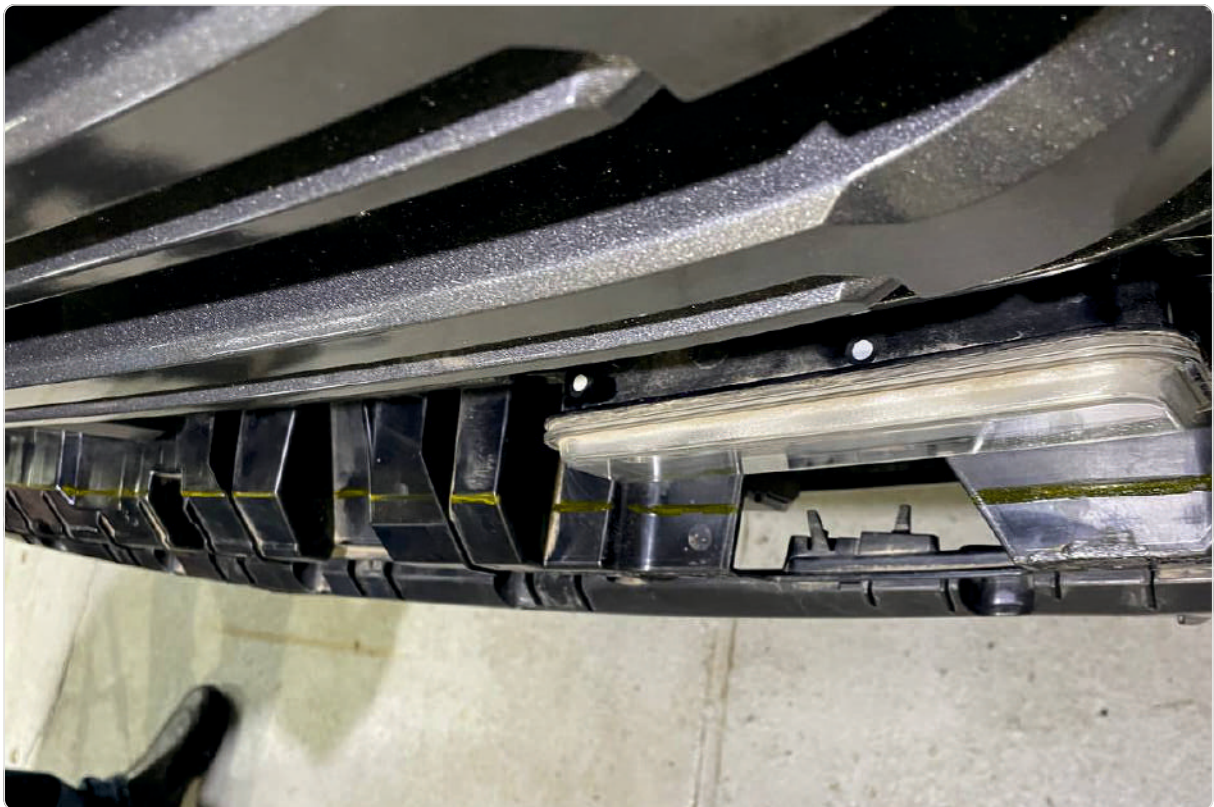
В результате:



Для левой стороны.

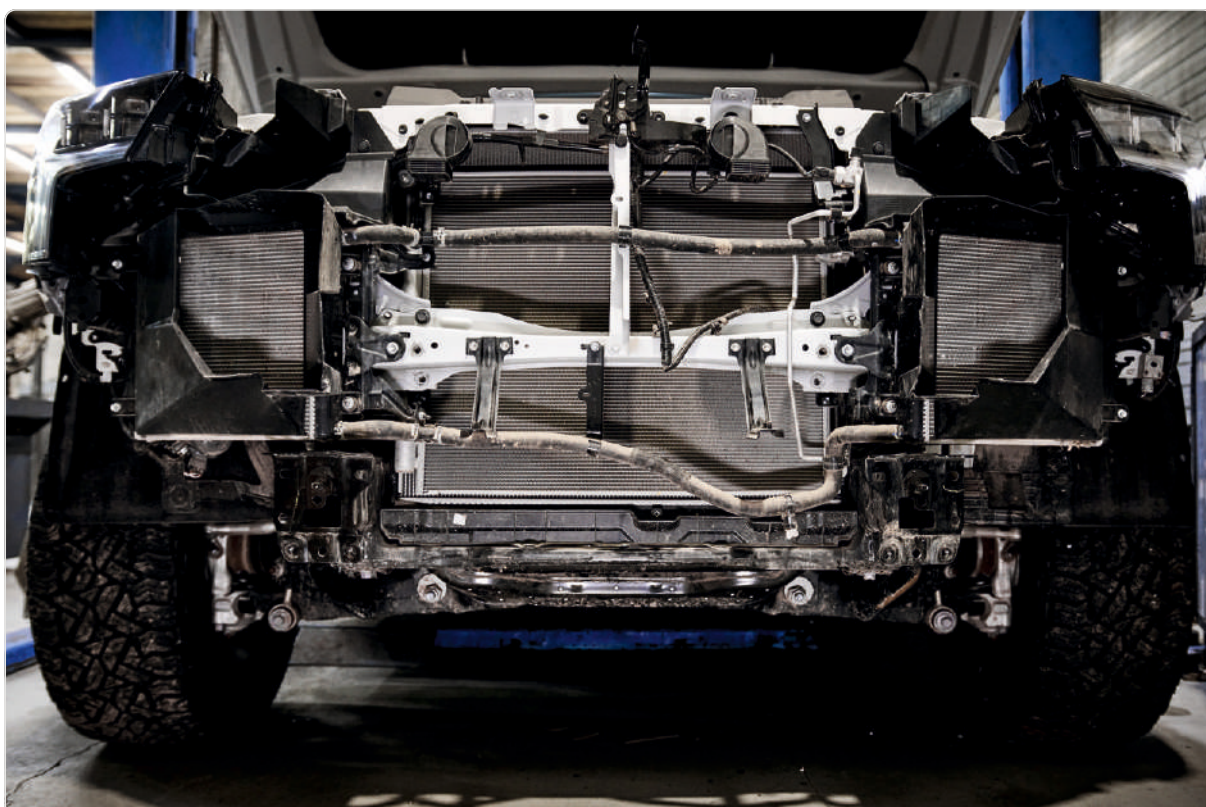


Спереди пластик так же необходимо обрезать так как показано на рисунке.

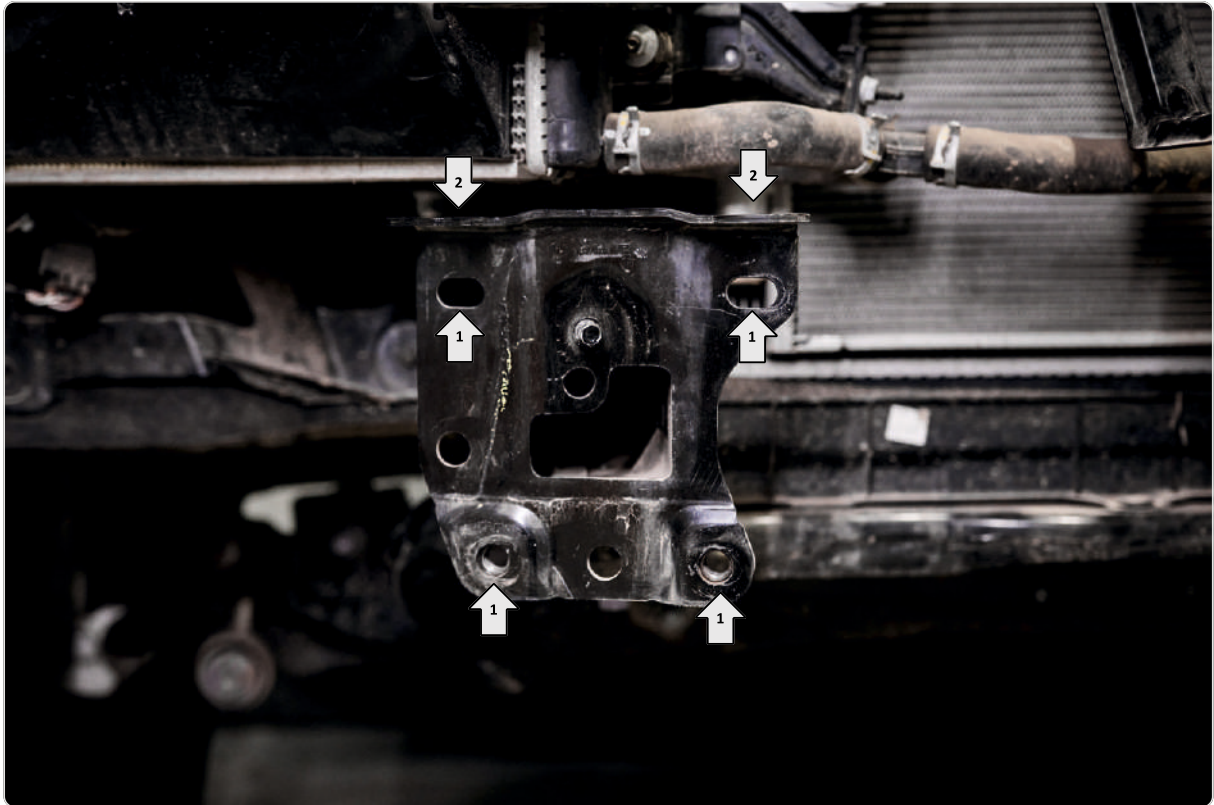




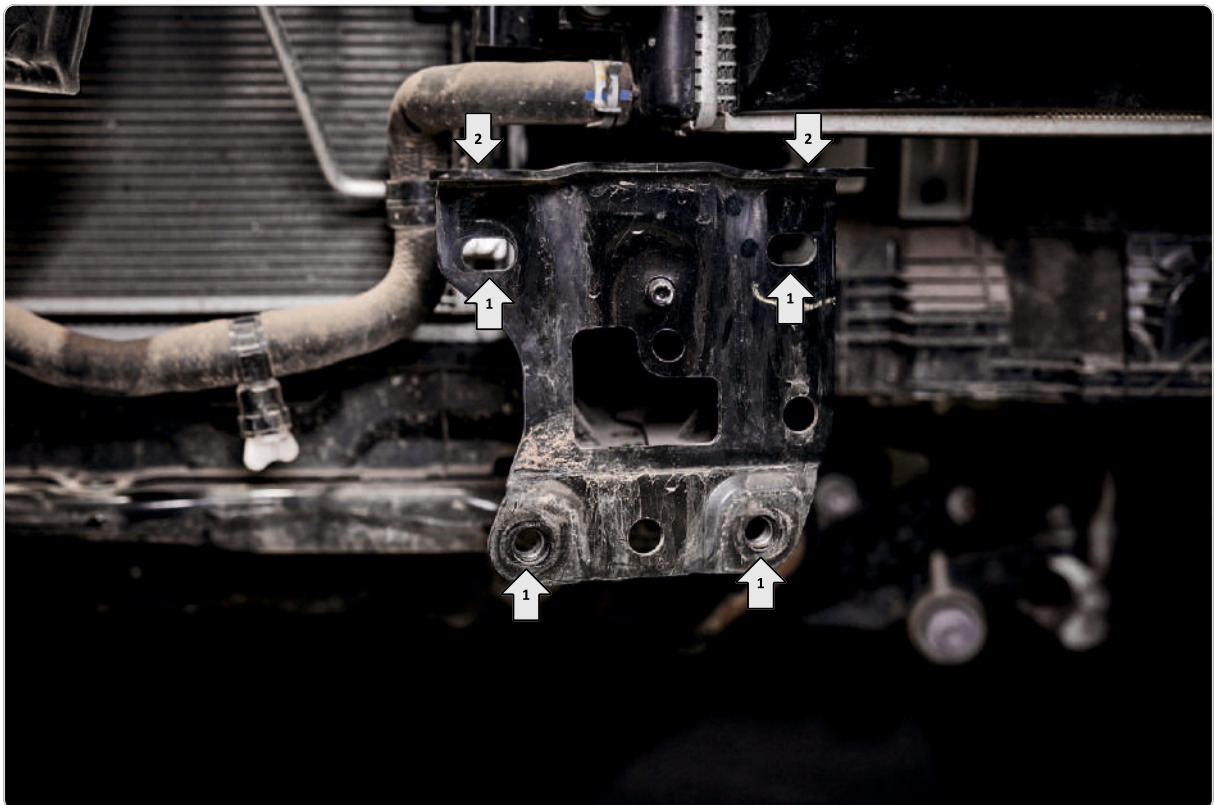
Установить площадку под лебедку.



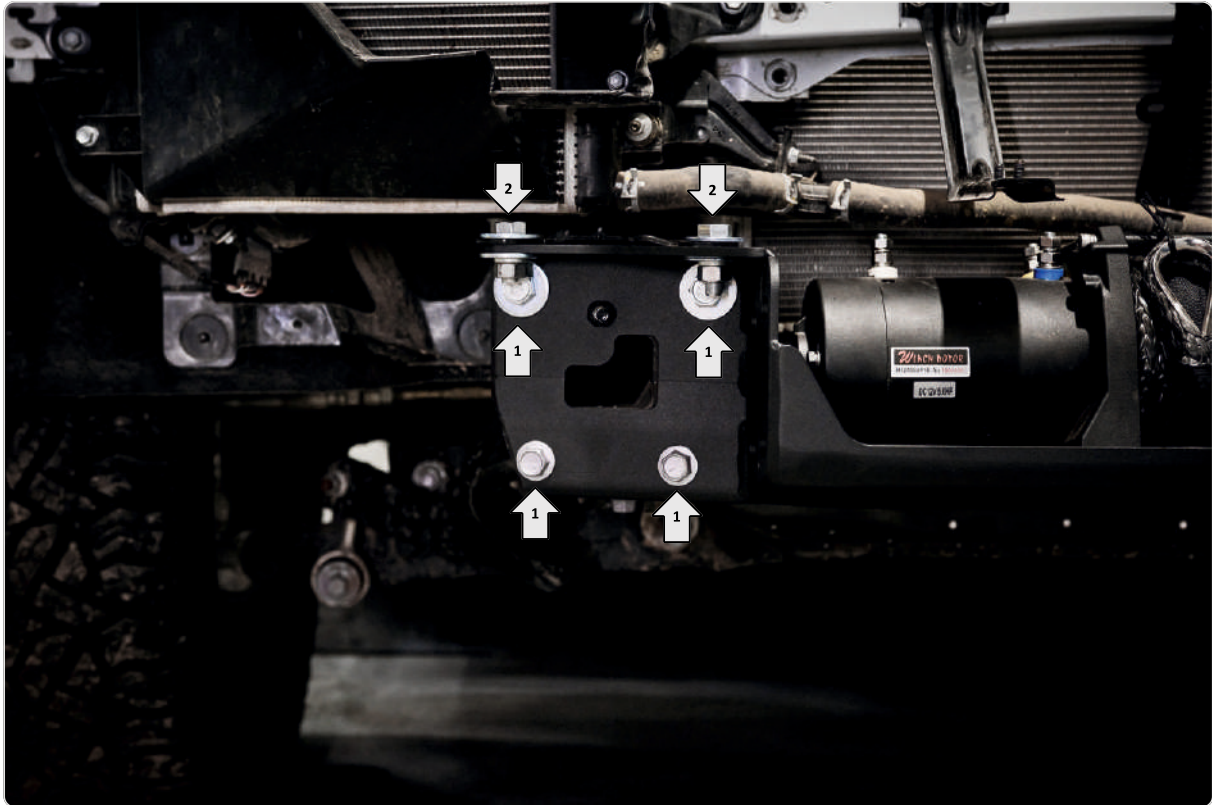
Лебедка устанавливается в штатные места.



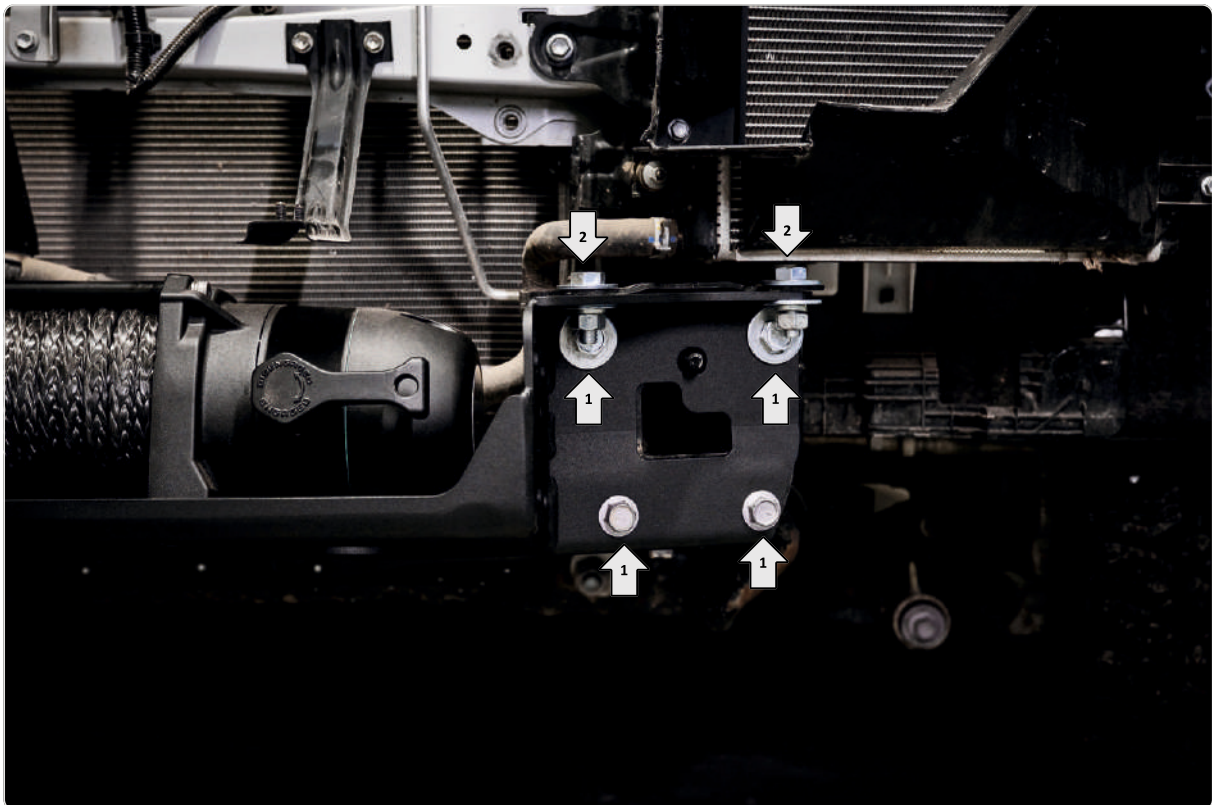
6 точек крепления для каждой стороны.



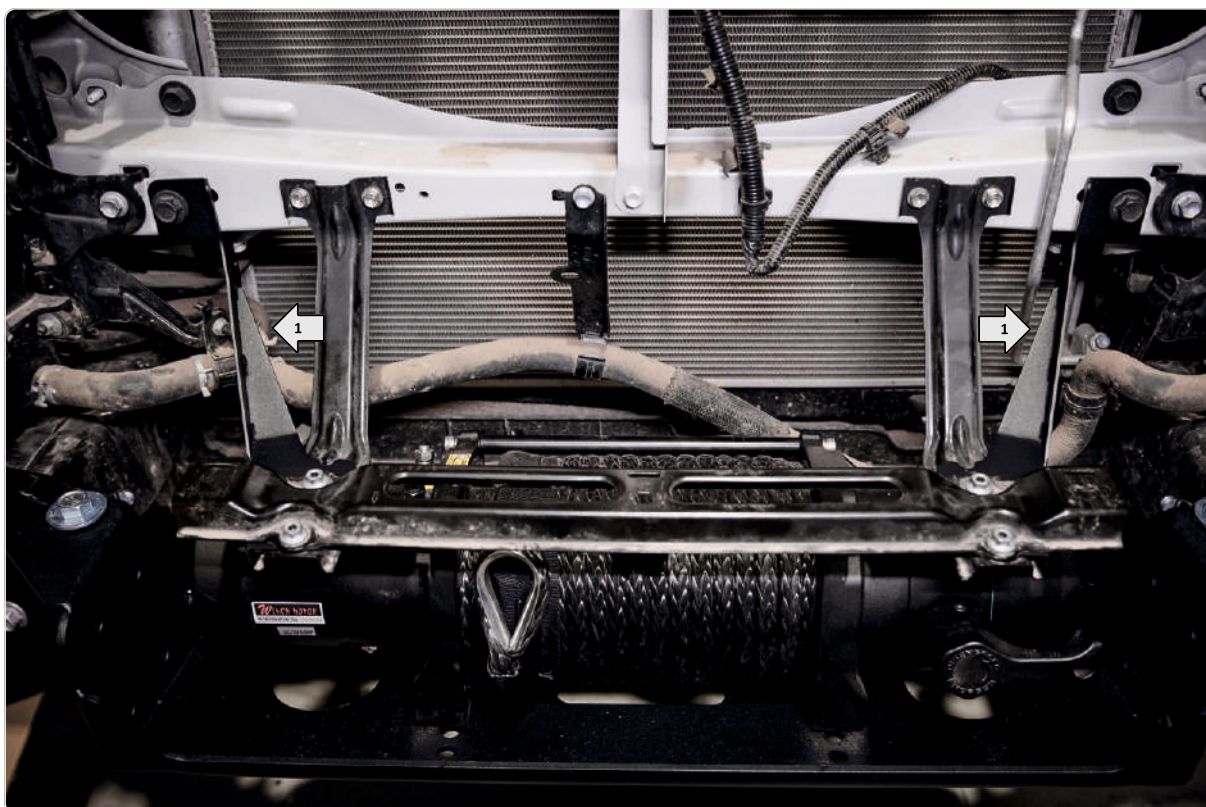
Сначала закрепить спереди (места 1) После закрепить сверху (места2)



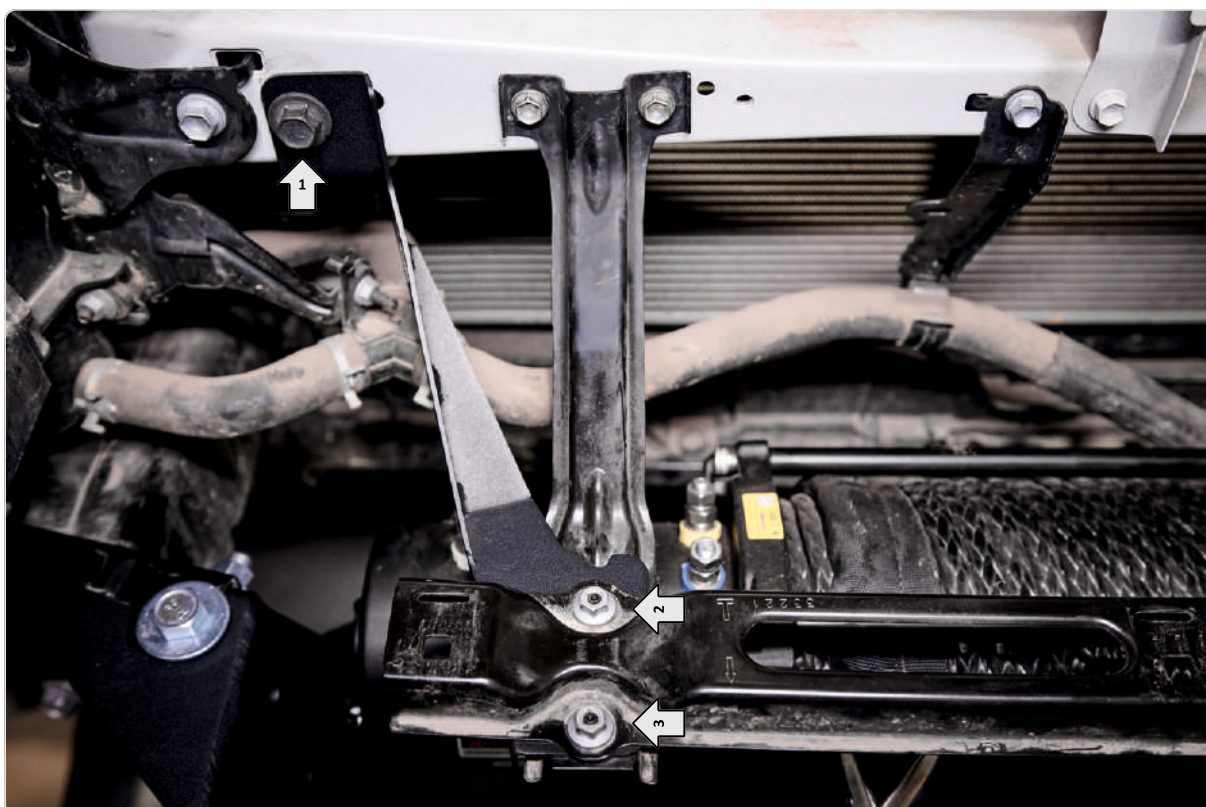
Закрутить болты но не затягивать.



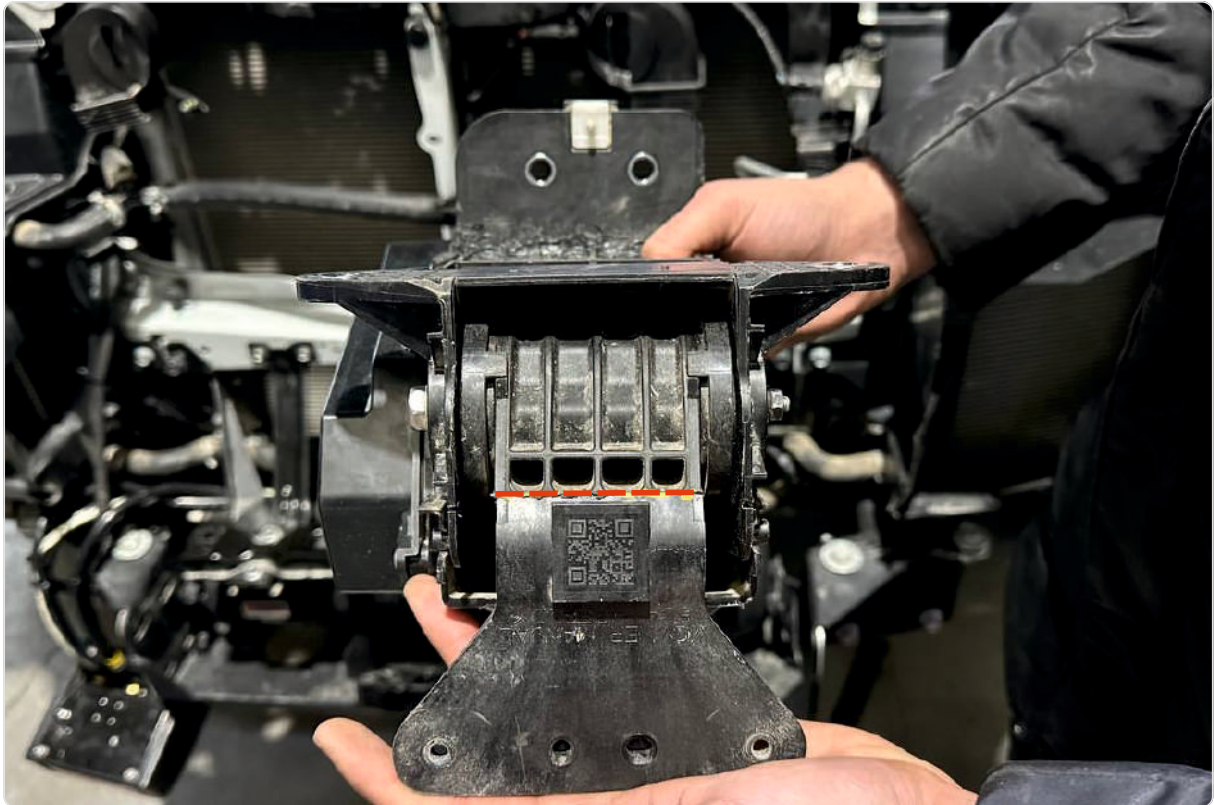
Повторить для левой стороны. Отцентрировать площадку. Затянуть все болты.



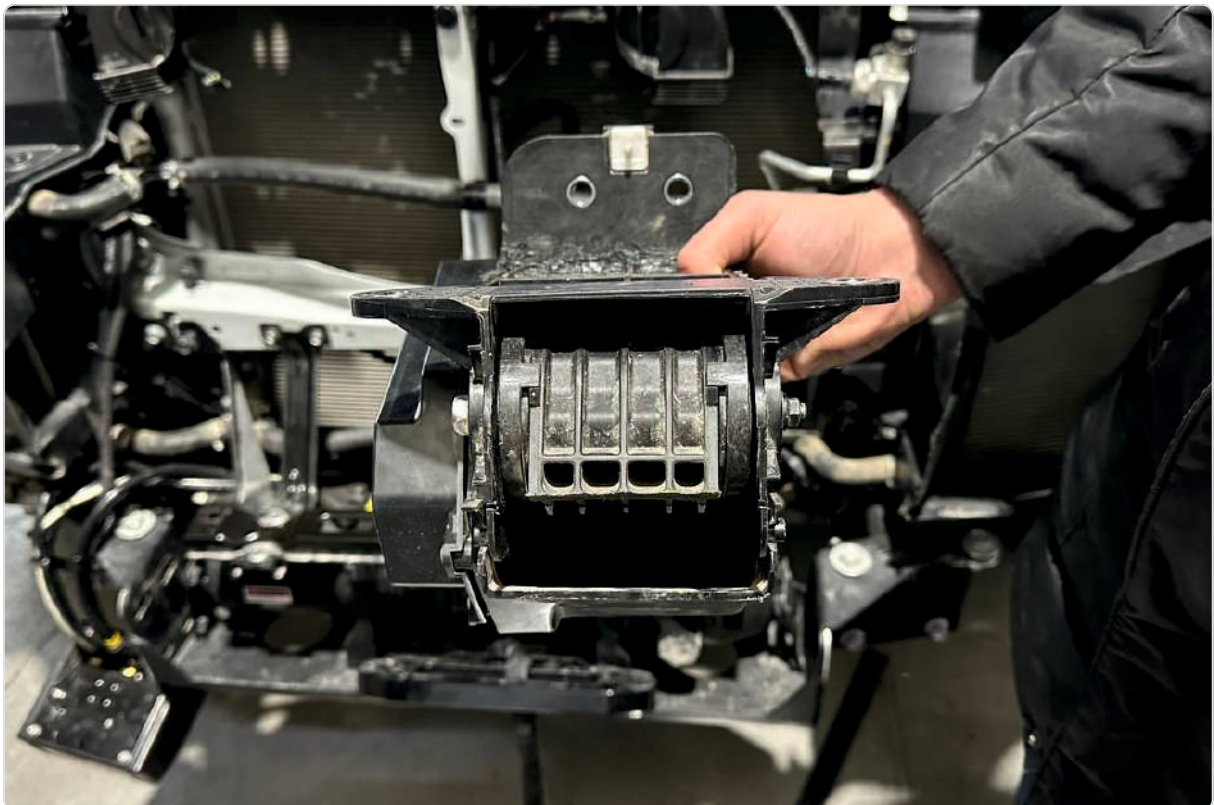
Установить дополнительный кронштейн усиления



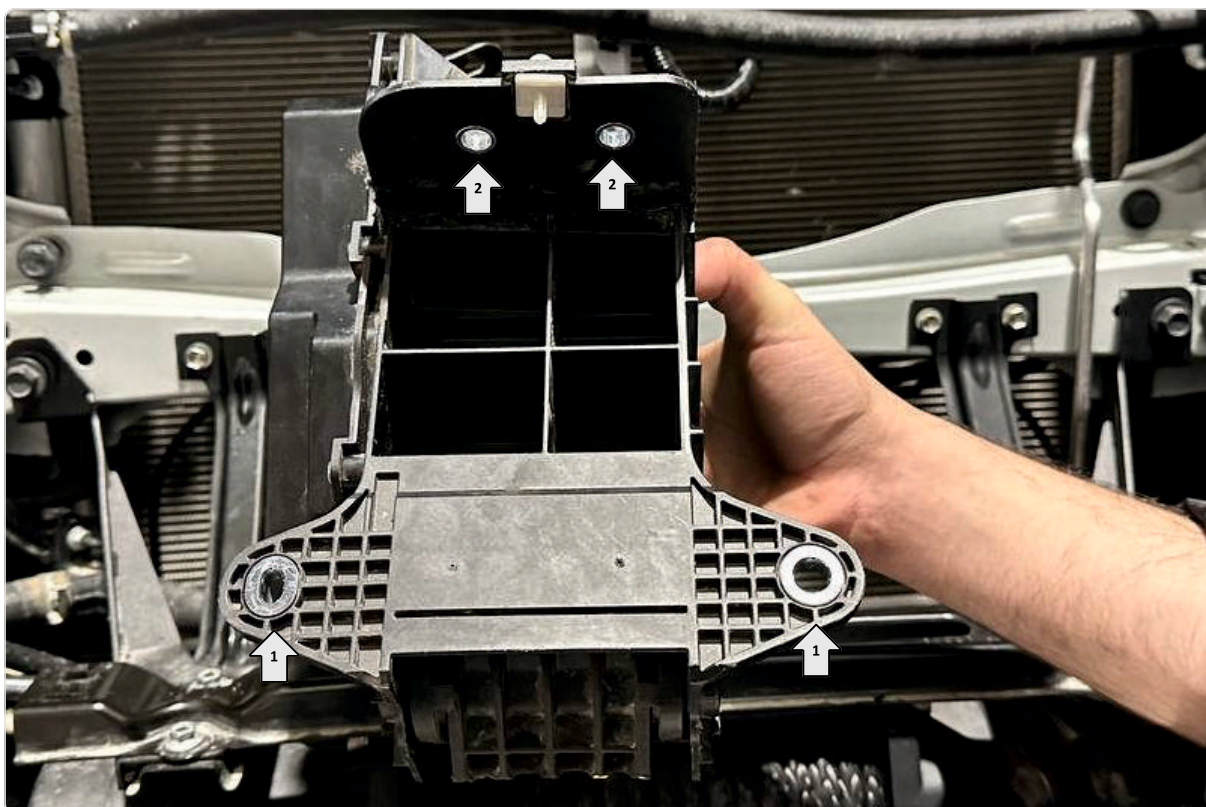
Все крепления в штатные места, штатными болтами. Повторить для левой стороны.



Штатный привод выдвижного спойлера необходимо снять. Обрезать по линии как показано на рисунке.



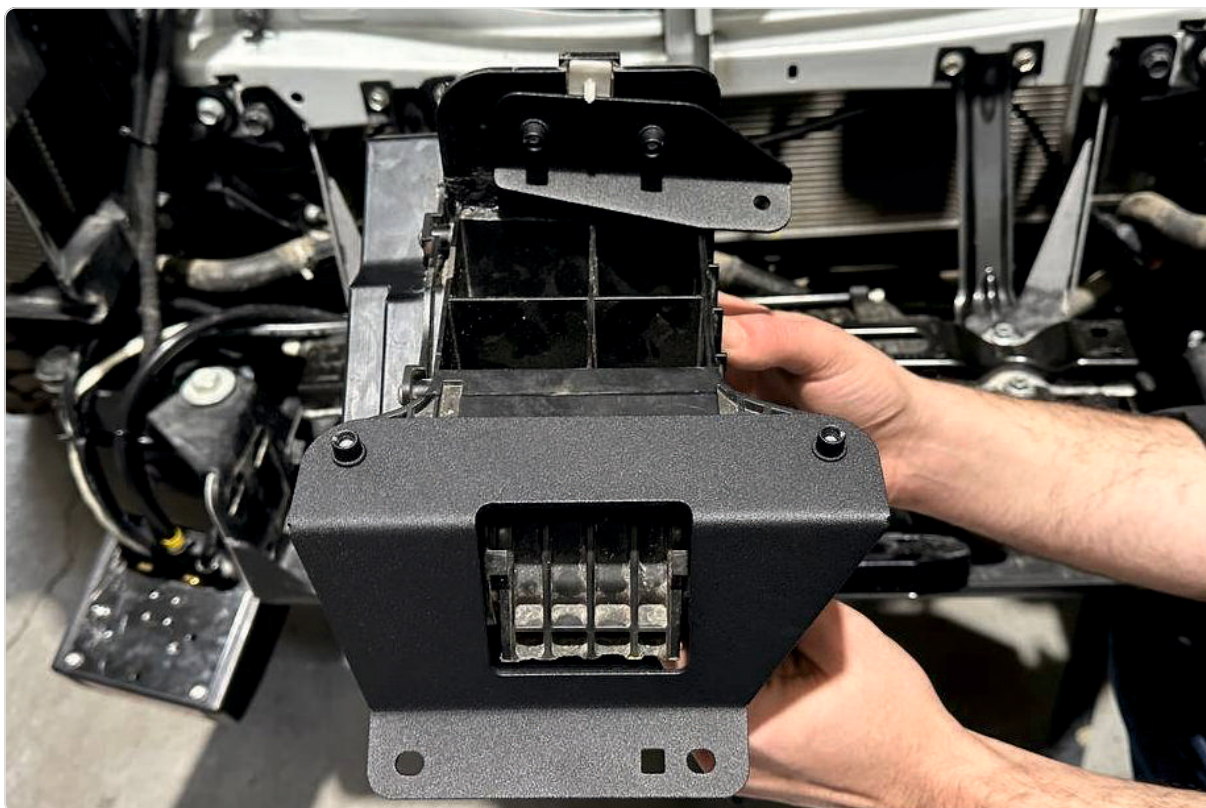
После доработки на привод необходимо установить кронштейны крепления (идут в комплекте).



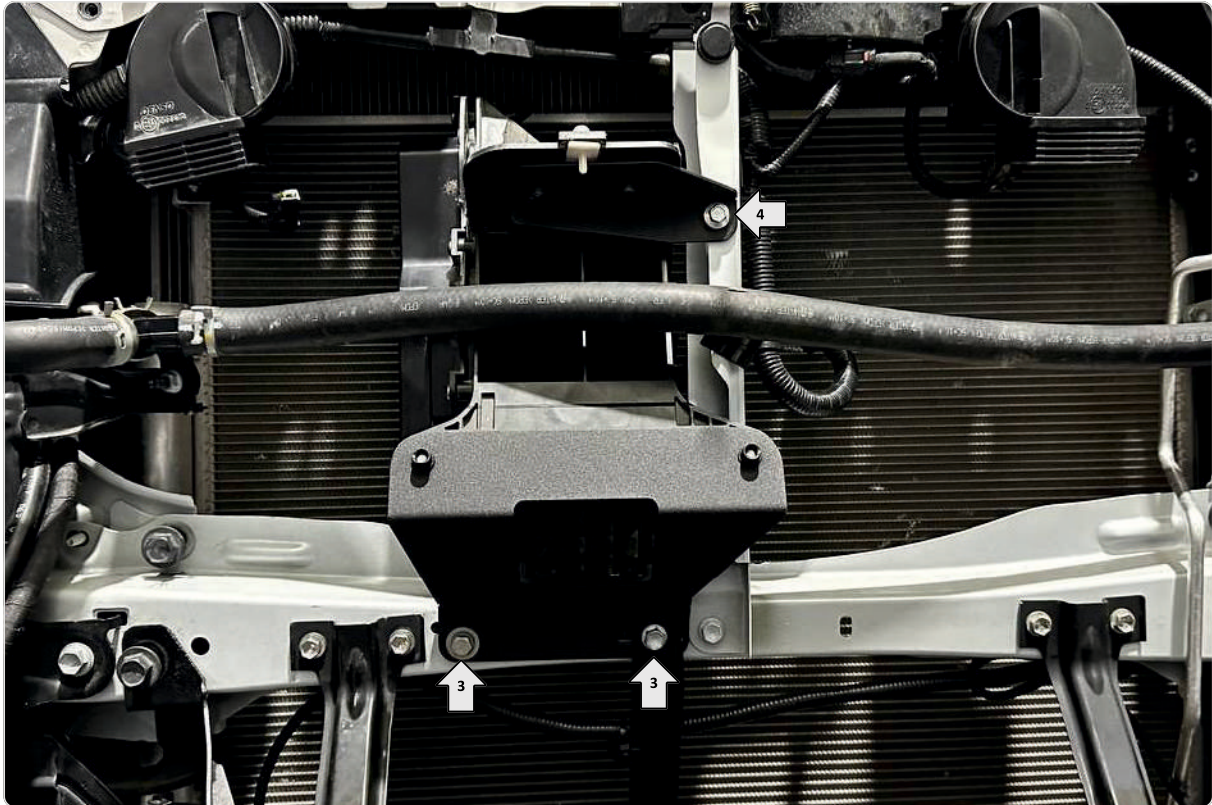
Кронштейны устанавливаются в штатные места.

Большой кронштейн в места 1

Малый кронштейн в места 2



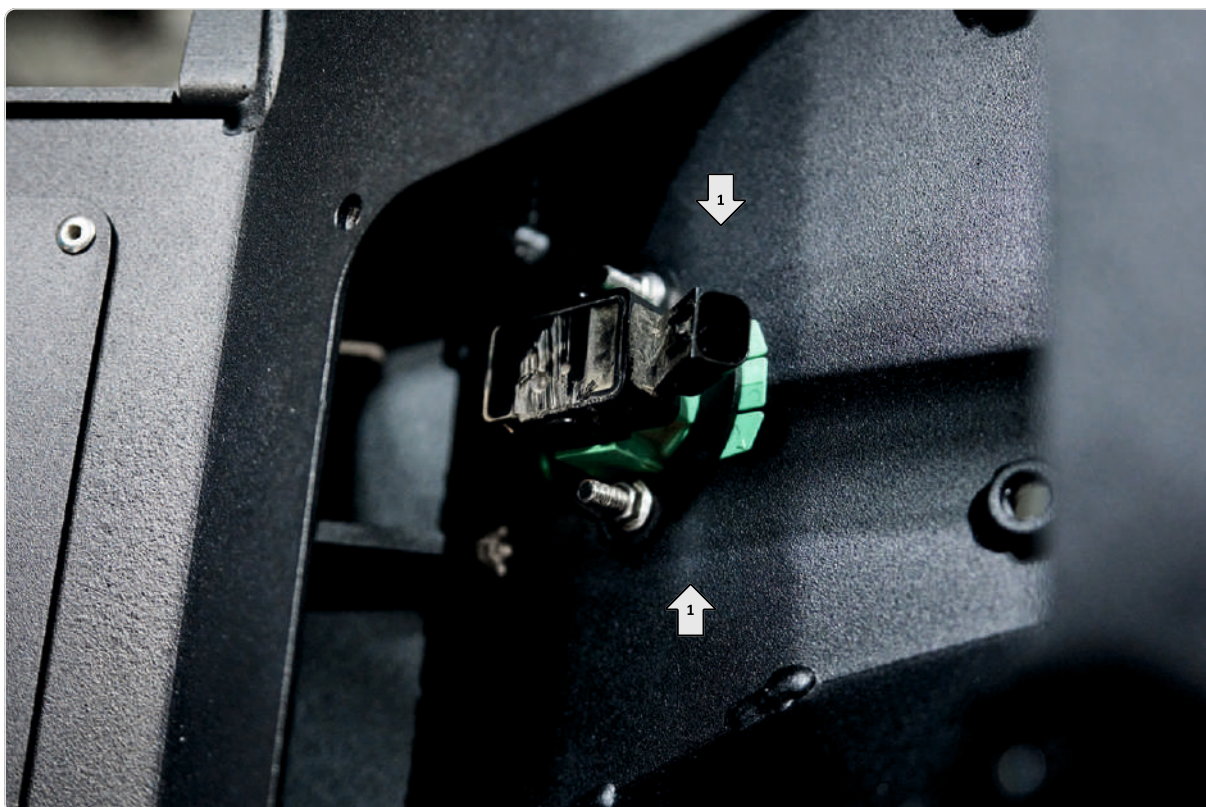
Болты не затягивать.



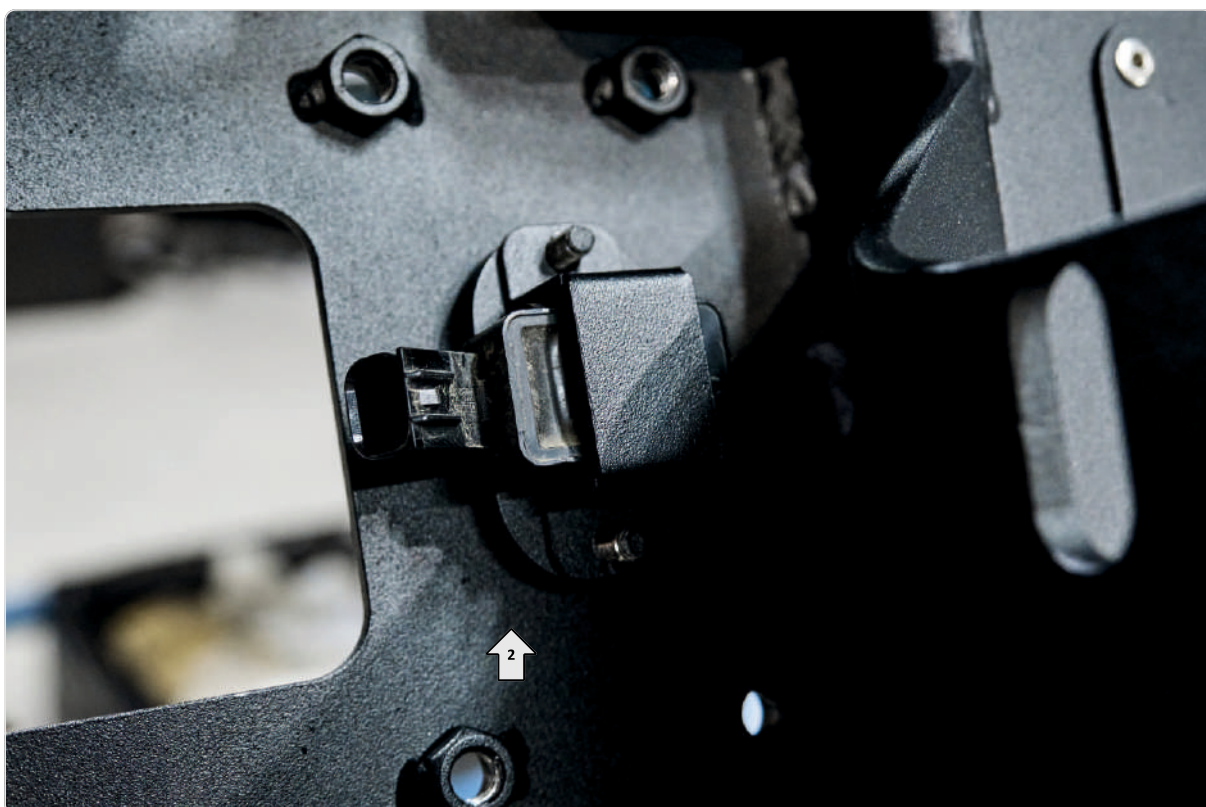
Привод установить на машину в места 3 и 4. Обратите внимание, в отверстие 4 отсутствует резьба. закрепить на болт с гайкой. Отцентровать положение привода. затянуть болты.



Подготовить бампер. Установить в него парктроники.
В места 1 парктроники устанавливаются со штатной клипсой.
В места 2 парктроники устанавливаются с помощью крепления в комплекте.



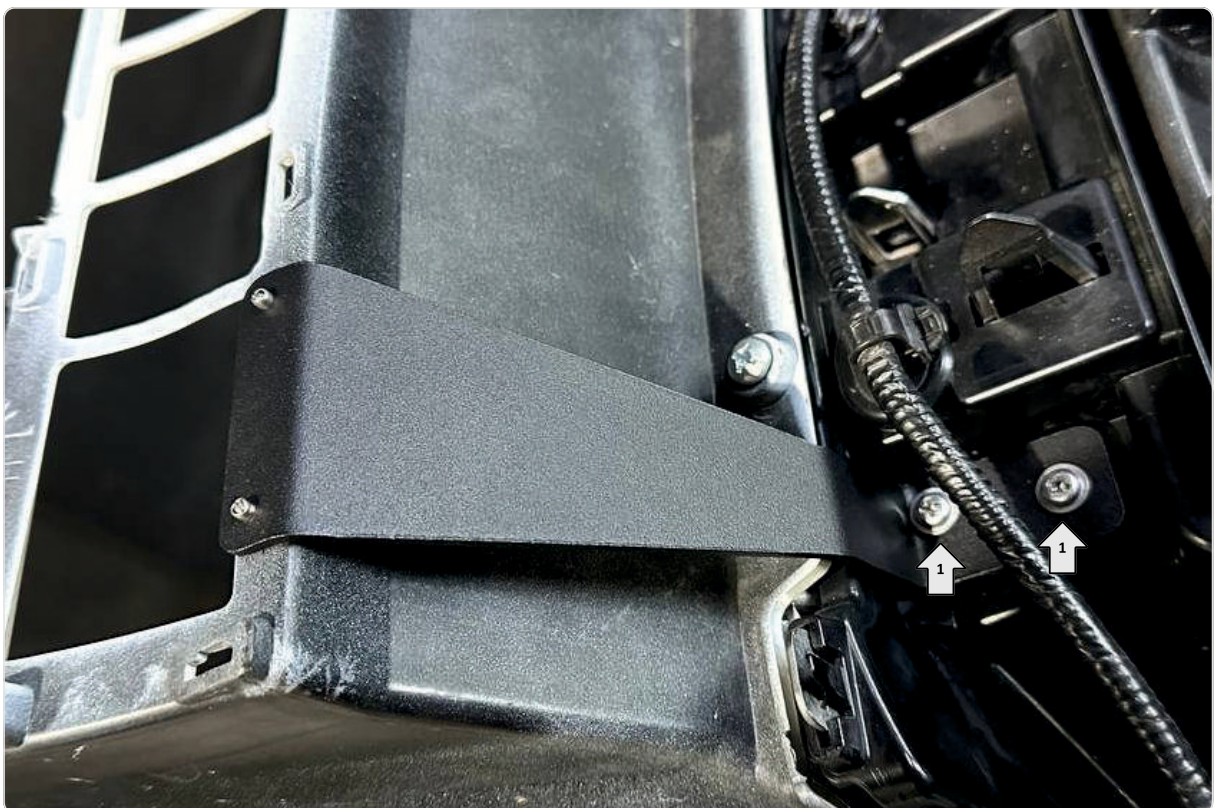
Место 1. установка парктроника со штатной клипсой.



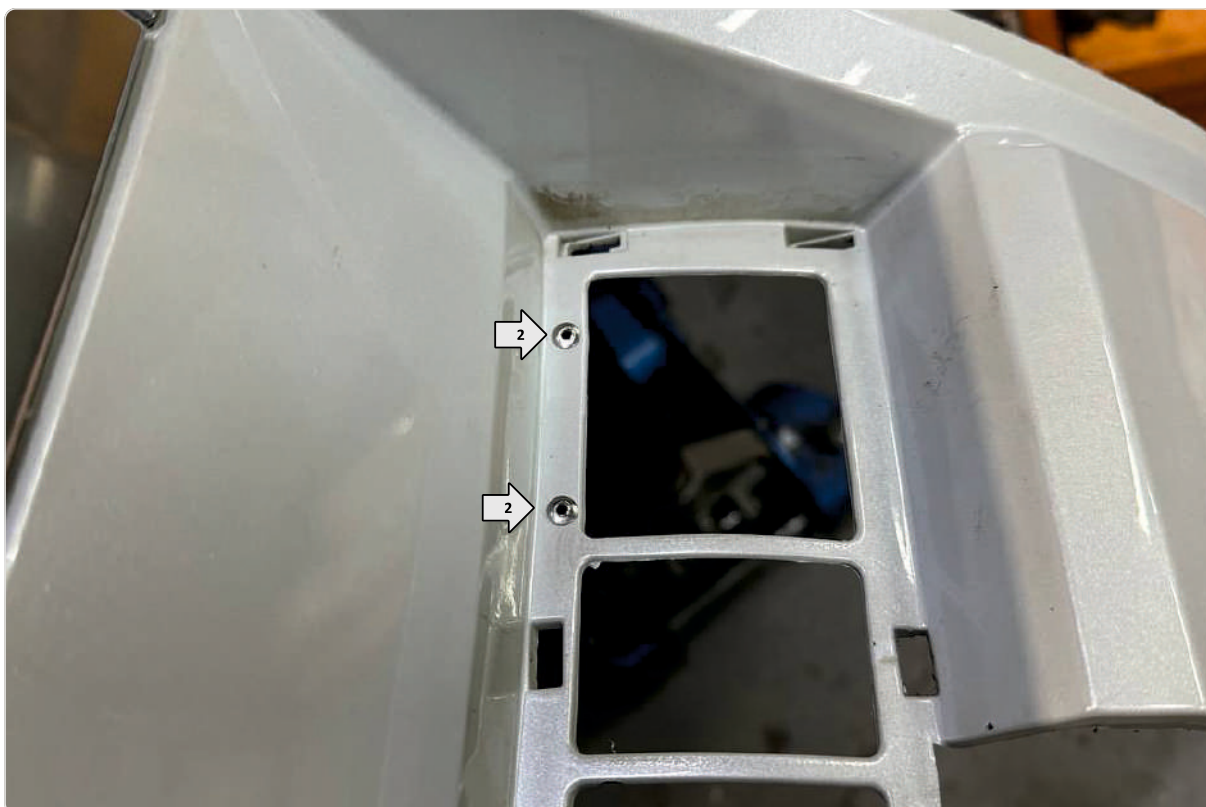
Место 2 установка парктроника с креплением в комплекте.



В штатный пластик установить кронштейн усиления. В местах 1 прикручивается на штатные винты.



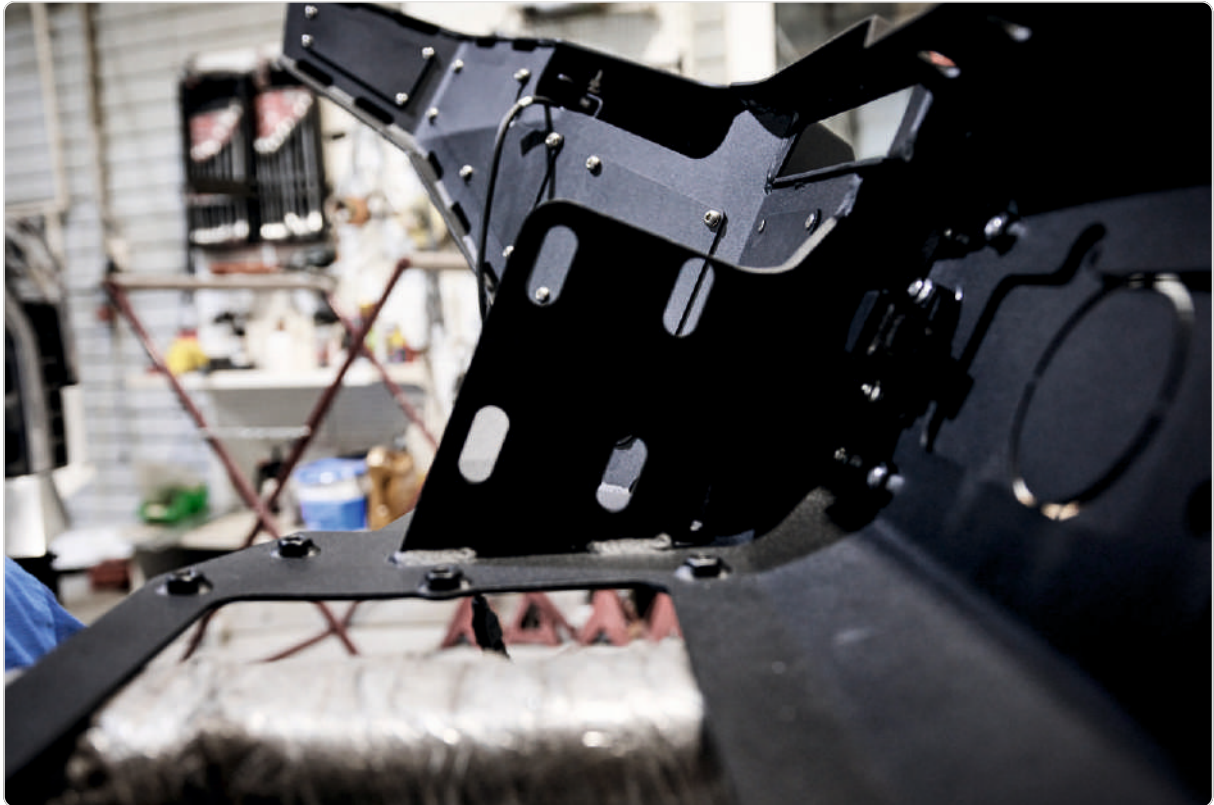
Повторить для правой стороны.



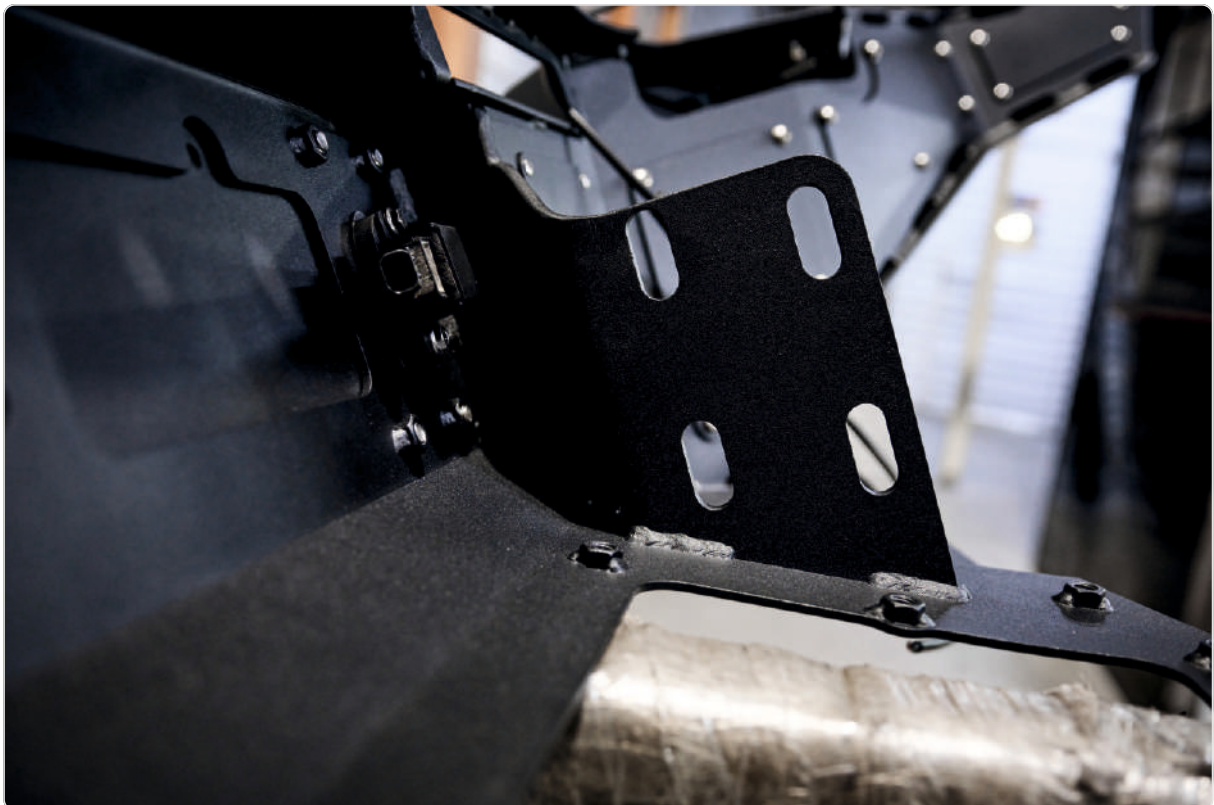
Сверлить отверстие по месту диаметром 3,2. Заклепать кронштейн.

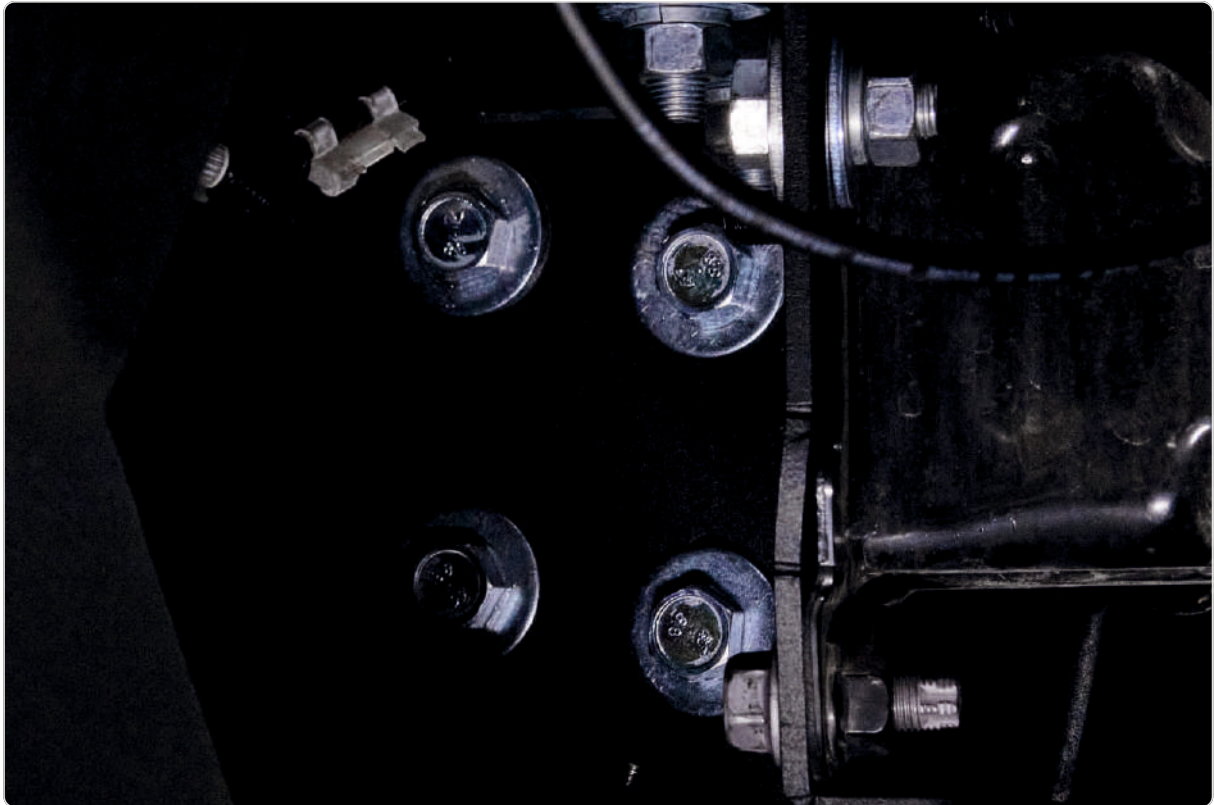


Повторить для правой стороны. Сверлить отверстие по месту диаметром 3,2. Заклепать кронштейн.

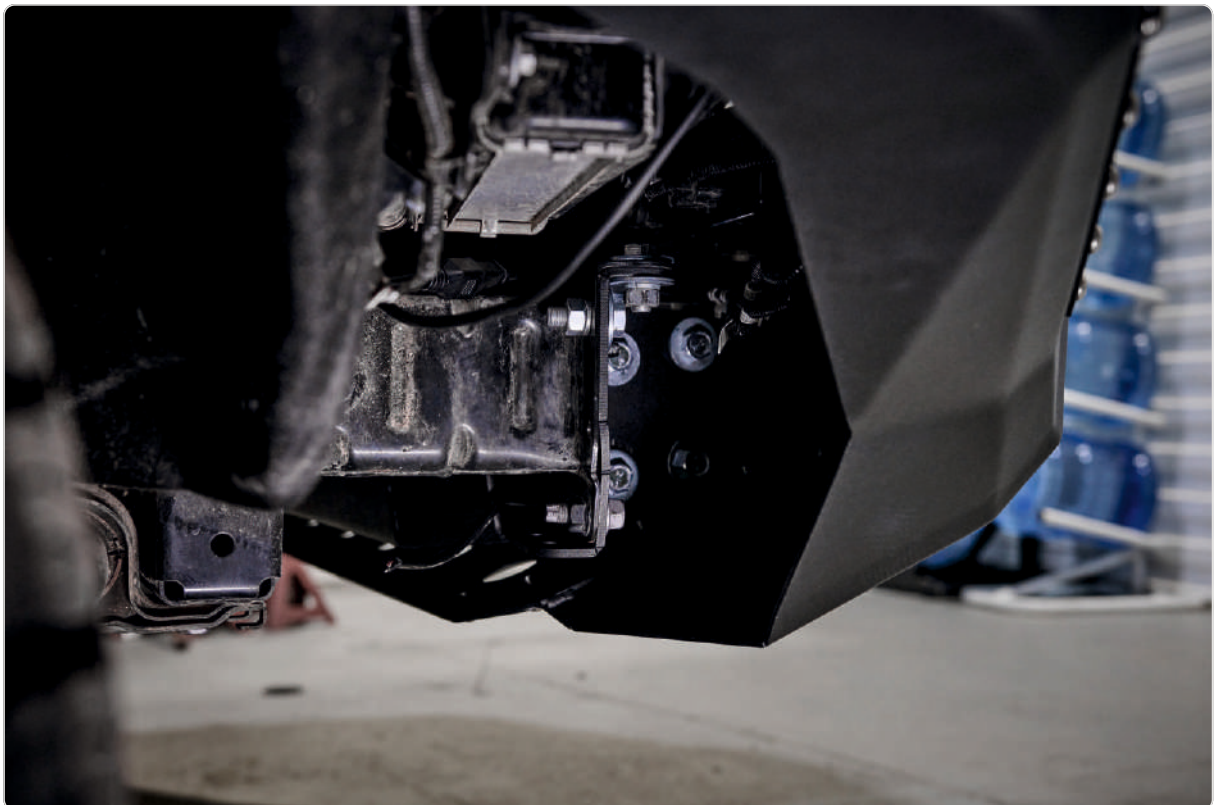


Установить бампер. Отверстия крепления бампера совместить с отверстиями площадки под лебедку.





Болты рекомендуется устанавливать в шахматном порядке.



Притянуть на два болта с каждой стороны, но не затягивать. Выровнять положения бампера. Обратите внимание. между бампером и штатным пластиком должен быть технологический зазор 10-15мм. Это необходимо, что бы не повредить пластик во время эксплуатации.



После выравнивания бампера затянуть все болты.



Вы великолепны!