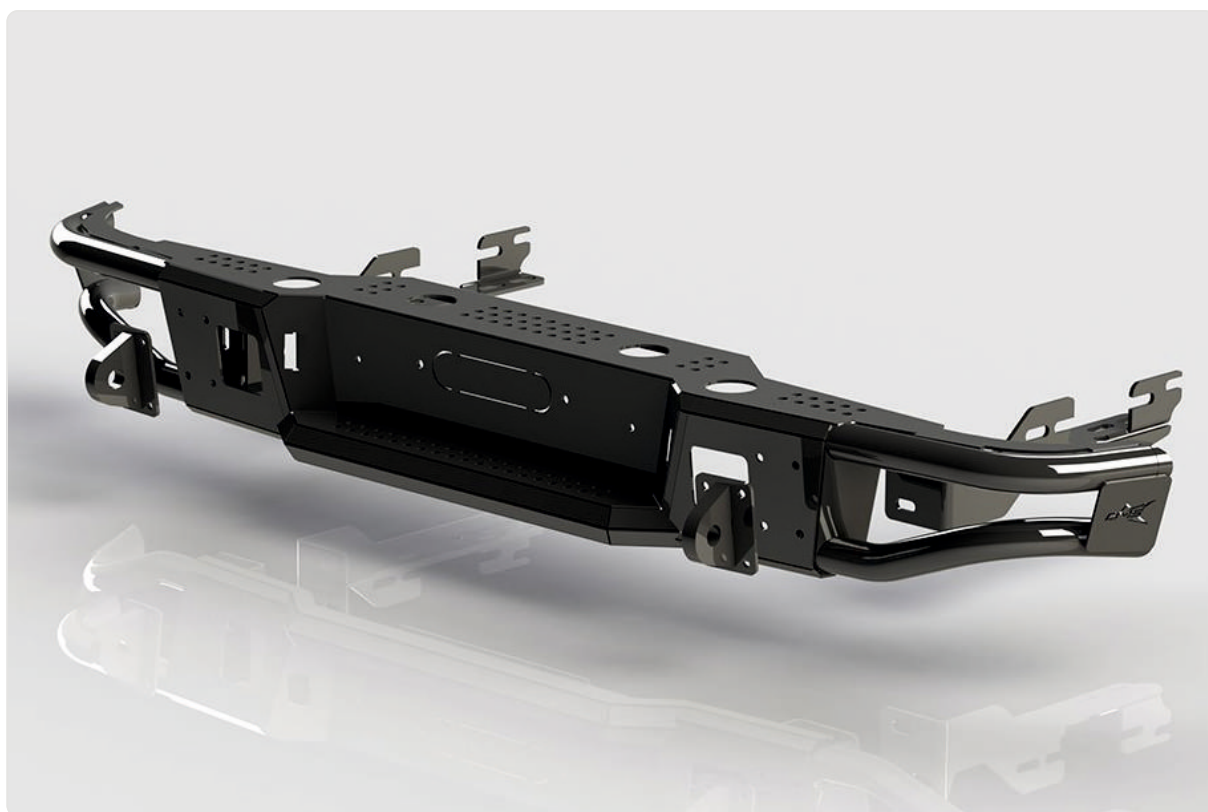


ИНСТРУКЦИЯ

BMS060038

Бампер силовой задний BMS ALFA для Тойота Хайлюкс 2015-2024



Благодарим Вас за выбор продукции BMS Engineering!
Будем рады Вашим отзывам о продукции и обслуживании:



оставить отзыв
на 2ГИС



оставить отзыв
на Яндекс.Картах



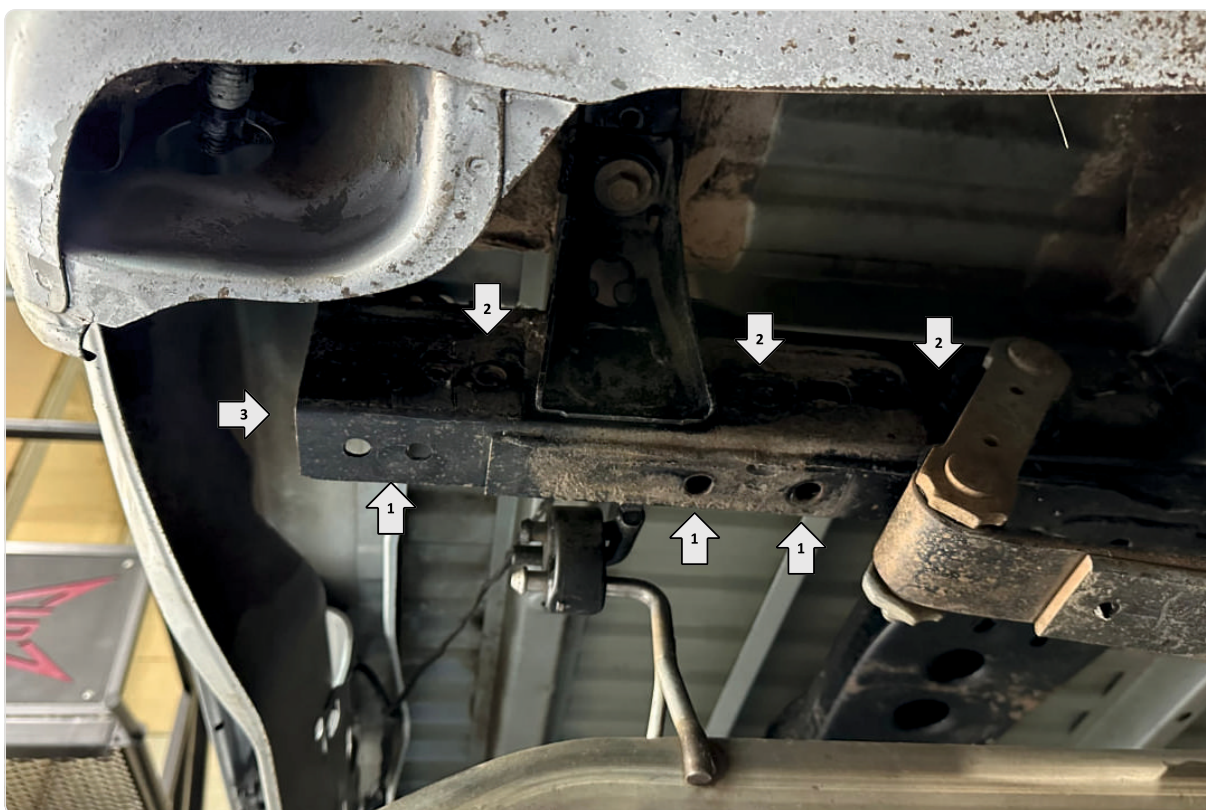
оставить отзыв
на Яндекс.Маркете

Поз.	Наименование	Кол-во
1	Бампер задний	1
2	Кронштейны крепления бампера Л+П	1
3	Прошина буксировочная	1
4	Закладная пластина с гайками М12 Л+П	4
5	Фонарь освещения номерного знака	2
6	Комплект крепежа	1





Демонтировать штатный бампер.



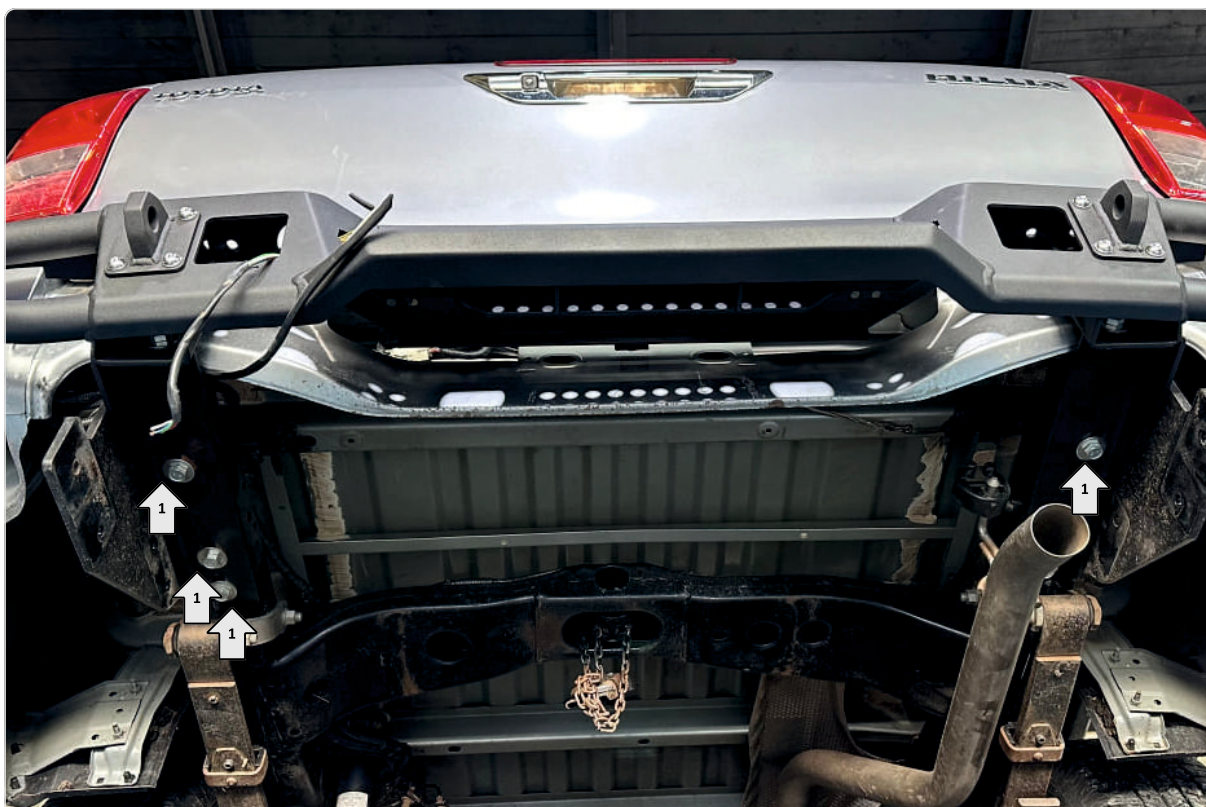
Установить закладную пластину в отверстие 3. Установить кронштейн. Соединить болтами из комплекта крепежа с закладной пластиной через отверстия 1. Так же зафиксировать болтами в отверстия 2. Болты не затягивать.



Установить бампер. Совместить крепления бампера с отверстиями 4 в кронштейнах.



Зафиксировать болтами. С правой и левой стороны. Болты не затягивать.



Отцентровать бампер. Затянуть болты отверстий 1 и 2.



Проверить положение бампера. Затянуть крепления 4.



Установить буксировочные проушины, противотуманные фары и крепление номерного знака.



Готово! Путешествуйте с удовольствием!

